

2.11. und 16.11.2021 Von Hirschling nach Brunn und zurück

👁 ZUGRIFFE: 406

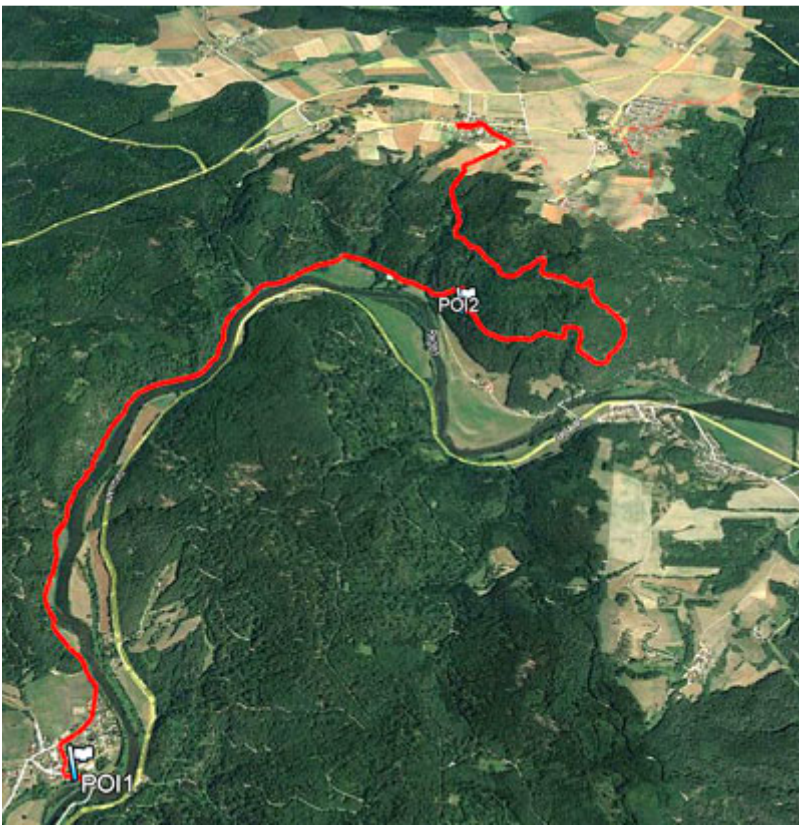
Wetter: 2-8°C, teils Sonne, teils Wolken und auch etwas Regen

Teilnehmer: Am 2.11. 27 Personen, am 16.11. 17 Personen

Organisation: Paul Moser

Um 9 Uhr trafen wir uns in Hirschling am Wanderparkplatz.





Wir verließen Hirschling

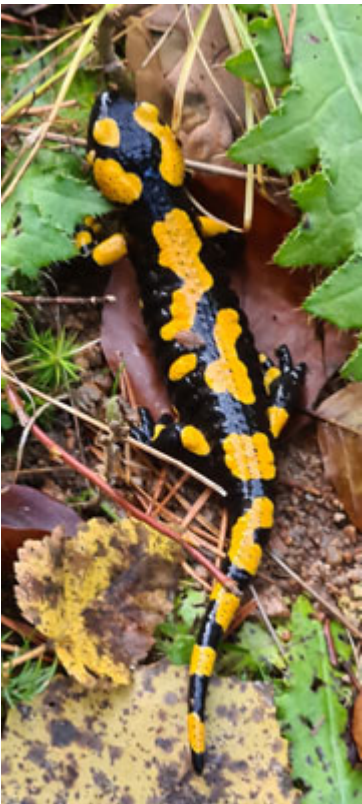


und wanderten immer am Regen entlang durch den buntgefärbten Laubwald mit schönen Ausblicken auf den Fluss. Die Schwäne ließen sich von uns nicht stören, aber etliche Feuersalamander ergriffen die Flucht.









Paul wollte uns ein matschiges Wegstück ersparen, aber die Alternative war mit Brombeersträuchern so sehr verwachsen, dass wir wieder umkehren mussten.



Schnell waren wir wieder auf dem Uferweg, aber die nächsten Hindernisse stellten sich uns in den Weg.



Bei einem besonders dicken Baum war der im Vorteil, der lange Beine hat.



Nach vielen Auf's und Abs, waren wir auf der Höhe von Steffling. Nun ging es steil hinauf nach Brunn, und wir waren alle froh, als die ersten Häuser in Sicht kamen.



Im Gasthof zur Sonne wurden wir gut und reichlich bewirtet.



Dann machten wir uns auf den Rückweg.



Die Dorfbewohner sorgten mit Mais und Zwiebeln (wer findet sie auf dem Foto) für den Winter vor, die DAV-Damen dachten zunächst an den 1.Advent.



Zuerst über die Höhe und dann auf breiten Forstwegen durch den Wald, ging es zurück nach Hirschling.





Auf der Heimfahrt verabschiedete sich die Sonne in einer dunklen Wolkenfront.

